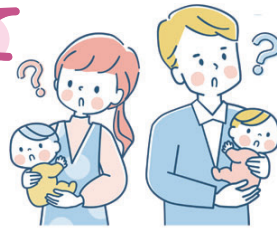


すきっぷ通信 2026 6月号

「子育てサロン」って どんなところ？



近所で子どもと行けるところを探していると、よく見かける場所が「子育てサロン」。
どんなところが、紹介します。

主催しているのは？

町内会の方や、民生委員・児童委員、主任児童委員の方など、その地域で子育て支援に関わっている方が地域の親子のためにボランティアで開催して下さっています。
基本的には自宅の近くにあるサロンを利用して下さいね。

クリスマス会に来てくれたサンタさん。実は町内会長さんだったりするかも!?



どんな風にあそべるの？

泉区には21か所のサロンがあります。それぞれ少しずつ違う形で運営されていますが、自治会館や地域ケアプラザなどのお部屋で、乳幼児と保護者が安全に遊べるような環境を作っています。



ゆったり過ごしたり 時にはイベントもあったり



サロンによって色々なおもちゃがあります



普段は親子でゆったりお喋りしたり、遊んで過ごしますが、時にはイベントも。手品を披露してくれる人を呼んだり、サロンの方がちよつとした人形劇やパネルシアターなどを見せてくれることもあります。(イベントの有無はサロンによって違います)



子育てサロンを 探すには？

すきっぷ HP から一瞥が見られます



「ちよこつとマップ」にも写真つきの詳しい情報があります！(マップはすきっぷでもお渡しできます)

子育て中の人々がホッと一息つける場所

自宅で子どもと自分だけで過ごしていると、ずっと気が抜けない、ずっと抱っこしててフタクタ。。。サロンを運営している方々はそんな子育ての日々の理解者です。少しの間でも子どもを抱っこしてもらったり、話を聞いてもらうだけでも、心が軽くなるかも知れません。



住んでいるところの近くで 親子に出会える 地域の人と知り合える場です

自宅の近くで、子育てしている人と出会えたり、地域の人も顔見知りになれるチャンスがある場所です。災害など、いざという時にもあなたと子どもの存在を知ってくれている人がいることは心強いはず。「子どもが地域につなげてくれる」のです。ぜひ遊びに行ってみて下さいね！

Sunday すきっぷ

6月7日(日曜日)ひろばを開館します！

親子のひろば2Fを 9:30～15:30 開所します。ふだんの開館日に来られないパパママ、「外国につながるパパママ」もぜひ、来て下さいね。

対象：未就学児と保護者
(ただし「親子で血回し体験」に申込みして参加する「きょうだい児の小学2年生までのお子さん」は、午前中のみひろばを利用できます)

詳しくは、すきっぷホームページの「お知らせ」および「イベント申込」ページをご覧ください。



この日「横浜子育てサポートシステム」「横浜子育てパートナー」は業務がありません。

みんなで公園であそぼ～

地域で子育て支援に関わっている方が、公園あそびをリードしてくれます。赤ちゃんも、風を感じに来てね！

【時間】 10:00～11:30 (出入り自由)

【持ち物】 水分補給の飲物、着替えなど
砂場であそぶおもちゃなど(あれば)

申込不要です。当日、会場の公園へ来てね♪

公園の場所は↑こちらから(すきっぷHPへ)

6月の予定

上飯田公園 (上飯田町1976-3 上飯田小学校近く)	11日(木)
中田町宮ノ前公園 (中田東4丁目58 東中田小学校近く)	12日(金)
泉が丘公園 (和泉が丘三丁目6 泉ヶ丘幼稚園近く)	12日(金)
弥生台南公園 (弥生台54-1 クリコガ材21弥生台店奥)	16日(火)
和泉町桜川公園 (和泉町3063 いずみ中央駅横の川沿い)	16日(火)
和泉町小谷山公園 (和泉中央北1丁目13 横浜泉郵便局近く)	19日(金)
緑園稲荷谷公園 (緑園一丁目13 相鉄緑園グランド近く)	25日(木)
富士塚公園 (下飯田町1016-4 富士塚幼稚園近く)	26日(金)





すきっぷHP 事:事前申込みが必要 当:当日来館して申込 自:当日自由参加 ★出張イベント(会場がすきっぷ以外の場所) 公「公園あそび」がある日も開館しています

Calendar table with columns for days of the week (火, 水, 木, 金, 土) and rows for dates (2, 3, 4, 5, 6, 9, 10, 11, 12, 13, 16, 17, 18, 19, 20, 23, 24, 25, 26, 27, 30, 7/1, 7/2, 7/3, 7/4). Each cell contains event details like '交通安全講話', '子育てサポートシステム 入会説明会', etc.

事前申込制のイベント



イベント申込は Webからとなります リンクはこちら

5日(金)13:30~14:00 事前申込 先着8組 わらべうたで赤ちゃんタイム

10日(水)13:00~ 事前申込 先着2名 オンライン・電話相談が出来ます。 栄養士相談(電話・オンライン) 申込:5/27(水)正午~ 6/3(水)正午まで

20日(土)10:30~11:30 事前申込 先着4組 申込:6/6(土)正午~ マタニティ応援イベント ベビーの足形を取ろう

24日(水)13:30~14:15 事前申込 抽選:7組(結果は17日までにメール連絡) ベビーマッサージ体験

対象:泉区在住で2か月から7か月未満の第1子のお子さんと保護者1名(お子さん一人につき1回のみ参加となります)

申込方法:パマトコにログイン→地域子育て支援拠点サイトへログインした状態で「プログラム・イベント・講座」から「泉区」を検索(予め子育て支援拠点サイトに赤ちゃんを追加登録しておいてください)



横浜市子育て支援サイト パマトコ

お子さんの登録やログインの仕方はこのページをご覧ください



当日申込み・自由参加のイベント

3日(水)10:30~11:10 当日自由参加 交通安全講話「知って安心!自転車のルール」(ひろばで)

10日(水)13:00~ 当日申込 離乳食のすすめ方、食事や栄養に関することを管理栄養士さんに相談できます。 希望の方はスタッフにお声かけください。

23日(火)10:00~11:20 当日申込 おもちゃの病院ドクトルベアーズ(1Fにて・修理受付は11時まで)

11日(木)10:30~11:20 お話し会MAY(研修室にて) 絵本の読み聞かせをします

17日(水)10:30~11:30 保育園の先生と遊ぼうお話ししよう 北上飯田保育園の先生が来られます

おやこであそぼう! すきっぷ出張ひろば@かがやき

いずれも10:00~11:30

●13日(土)パパも来てね!しんぶんしで遊ぼう 当日自由参加 土曜日「かがやき」は休館ですが、出張ひろばには入館できます

●25日(木)親子あそび/子どもの育ちの相談(心理士・要事前予約)

時間内は自由に入退室できますが、お部屋の定員(15組)を超えた場合はお待ち頂くこともあります。大人の方はマスクを着用ください。

詳しくはこちらからご確認ください(すきっぷHP)→



会場:泉地域活動ホームかがやき おもちゃ館の部屋 (中駅より徒歩7~8分)

横浜子育てサポートシステム 入会説明会

6月4日(木)9:45~/7月3日(金)9:45~ @すきっぷ2F研修室 事前申込

6月19日(金)10:00~@いずみ野地域ケアプラザ 地域の中で支え合う有償「預かり」のシステムです。ご利用と登録にはまず「説明会」に参加して頂く必要があります。お子さん連れで、お気軽にご参加ください。事前にお申込みをお願いします。

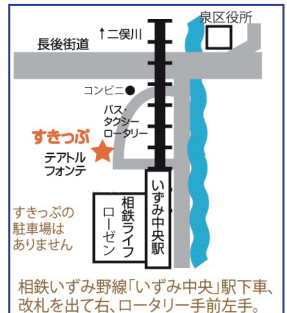
横浜子育てサポートシステム泉区支部事務局 火曜~土曜9:00~17:00 TEL)045-805-6789

発行:泉区地域子育て支援拠点すきっぷ(運営 NPO法人ちよこつといすみ)



すきっぷは、横浜市泉区との協働のもと「NPO法人ちよこつといすみ」が運営を委託されています。

〒245-0023 横浜市泉区和泉中央南5-4-13 相鉄いずみ中央ビル209 電話)805-6111 FAX)805-6122 横浜子育てパートナー 電話)805-6133 横浜子育てサポートシステム事務局・電話)805-6789 http://www.skip-izumi.jp メール skip@skip-izumi.jp



相鉄いずみ野線「いずみ中央」駅下車、改札を出て右、ロータリー手前左手。

◆泉区福祉保健センターこども家庭支援課 045-800-2447 ◆泉区役所代表電話(総合案内)045-800-2323 ◆申込み等で得た個人情報は、適切に管理し、その目的以外には一切使用しません。